

Datenblatt EVE

Ausstattungen*

Technische Daten

Transportart

Details

unterfahrend, tragend
und schleppend

Maße

Fahrzeuglänge	1.441 mm
Fahrzeugbreite	897 mm
Fahrzeughöhe (ohne Werksträger)	465 mm
Hubhöhe (Zahnstange)	+180 mm
Hubhöhe (Exzenter)	+/-9 mm
Bodenfreiheit	30 mm
Leergewicht	360 kg
Max. Transportlast	bis zu 1.000 kg
Bereifung	Polyurethan-Elastomer Blickle Extrathane
Steigfähigkeit	5 Grad

Sicherheit

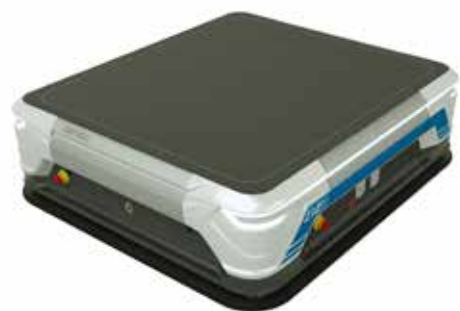
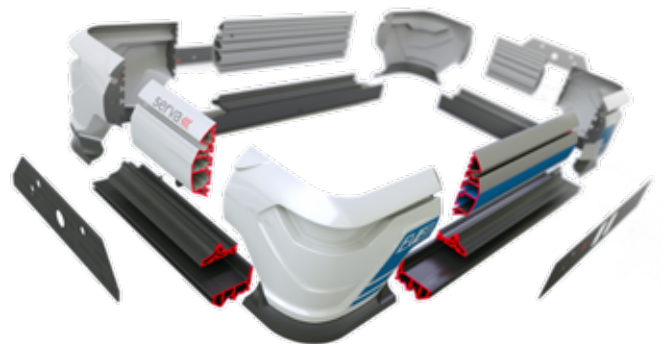
Signale nach DIN EN 981:2009-01	optisch (LED), akustisch
Bumper	ja, bei Bedarf
Anzahl Not-Aus Taster	4
Personensicherer Laserscanner	ja

Navigation

Lenkwinkel	360° omnidirektional
Max. Fahrgeschwindigkeit (Personensicher)	1,6 m/s
Max. Fahrgeschwindigkeit in Sonderbereichen	3 m/s
Nennbeschleunigung / Nennverzögerung	ca. 0,5 m/s ²
Nothalt-Verzögerung bei trockener Fahrbahn	1,0 m/s ²
Navigationsprinzip	freie Navigation Lasernavigation
Höhe der Reflektormarken zur Orientierung	200 mm
Steuerung	Beckhoff IPC
Kommunikationsschnittstelle	Ethernet, WLAN, TCP/IP Protokoll

Sensoren

Anzahl Sicherheitsscanner	2
Sicherheitssensoren (Personensicher)	Sick Laser S300
Navigationssensor	2
Positioniergenauigkeit	3 mm



Technische Daten

Details

Ladestation

Ladeart	vollautomatisch, auf Kontakt
Anschlussspannung Ladegerät	400 V
Absicherung Ladegerät	16 A
Max. Leistungsaufnahme während des Ladevorgangs	19,32 kW
Technik zur Energieladung / Lademethode	CC-CV
Ladeplatzfläche	ca. 2.000 mm x 1.400 mm

Hubeinheit

Anzahl Antriebe	2
Antriebsart	elektrisch
Antriebe	bürstenlose Gleich- strommotoren

Antrieb FTF

Anzahl Fahrtriebe	2
Antriebsart	elektrisch
Antrieb	3-Phasen bürstenlose Gleichstrommotoren
Antriebsregler	300A Servo Regler
Anzahl gelenkter Achsen	2
Lenkwinkel	360°

Sonstiges

Werkstückträger	ja
Förderband	ja
Scherenhub	ja
Visualisierung FTF auf Touchpad	ja
Personensicheres Montieren im Fließbereich auf FTF	ja
Synchrone Taktung Fließbetrieb und FTF	ja
Ergoportier, anpassbar (Maße, Räder etc.)	ja (ca. 1.200 x 1.200 x 550 mm)
Remote Steuerung (Joystick)	ja



Technische Daten

Details

Batterie

Batteriespannung (nominell)	36 V
Kapazität	160 Ah
Energie (Arbeit)	5,7 kWh
Batterietyp	Lithium-Ionen-Batterie
Durchschnittlicher Betriebsstrom	20 A
Zu erwartende Lebensdauer Ener- giespeicher (Nutzungsdauer)	nach 5.000 Zyklen noch 80%
Ladestrom	100 A
Max. Rekuperationsstrom theoretisch	700 A
Betriebstemperatur	5°C bis 45°C
Ladezeit von 15% auf 100%	100 Minuten

